

you can
Canon

CLC1160
CLC1180

Calidad superior para
los profesionales
de artes gráficas

V MAS  GROUP

Tecnología Gráfica Aplicada
www.vmasgroup.com.ar

*Color más allá de su
imaginación*



La nueva generación de dispositivos de red CLC1160 y CLC1180 de Canon traspasa todos los límites – en color, precisión y calidad de imagen, velocidad, productividad, fiabilidad y potencia de conexión.

No ponga límites a su imaginación

¿Qué tipo de profesional desea ser ?

Las nuevas impresoras digitales en color Canon amplían los límites para permitirle llegar donde Vd. desea.


Ahora, finalmente, existe una solución de red que le permitirá seguir a su imaginación hasta donde ésta quiera llevarle.

Puede imprimir pruebas o tiradas cortas de documentos en color con velocidades de 11 cpm A4 color y 42 cpm en blanco y negro, y con 800 x 400 dpi - 256 gradaciones, todo para conseguir la más alta calidad en sus trabajos.

Las CLC1160/1180 tienen capacidad para 4.400 hojas con la bandeja opcional de papel. Gracias a la extensa gama de accesorios disponibles como grapadores,

clasificadores e impresión a doble cara (CLC1180), Vd. podrá incluso personalizar todos y cada uno de sus documentos a través de la impresión de datos variables.

Precisamente estas posibilidades son las que le harán más competitivo y le permitirán, a Vd. y a sus clientes, poner sobre el papel lo que está en su mente. Estos nuevos modelos de Canon incorporan una gran variedad de avanzadas prestaciones que resultan en claros beneficios para su negocio.

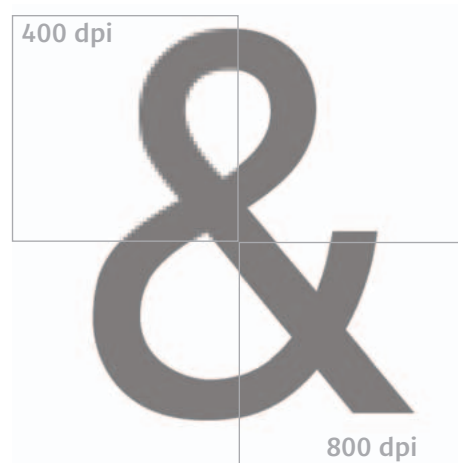


ColorPASS

Los servidores ColorPass ofrecen potentes prestaciones para realizar trabajos de impresión en color con velocidad, sencillez y precisión. El ColorPASS Z650 en concreto le permitirá imprimir con rapidez y fiabilidad en diversos entornos de impresión. Es un servidor de color de altas prestaciones que proporciona un manejo profesional del color. Junto con el Kit de Artes Gráficas opcional, el ColorPASS Z650 se convierte en una potente herramienta para los profesionales de artes gráficas.

Kit de Artes Gráficas

El Kit de Artes Gráficas, opcional para el ColorPASS Z650, es una herramienta intuitiva diseñada expresamente para los profesionales de artes gráficas que demandan herramientas especializadas para conseguir su visión de alta calidad de impresión.



Tecnología Gráfica Aplicada
www.vmasgroup.com.ar

Disponible con bandeja opcional de papel

Impresiones consistentes

Calidad y productividad

Las nuevas CLC1160 y CLC1180 de Canon están diseñadas para ofrecer calidad y productividad, mejorando el control del flujo de trabajo y asegurando la calidad tanto para documentos en color como en blanco y negro. Una impresionante combinación de hardware y software proporciona a los profesionales de artes gráficas la velocidad, sencillez de uso y precisión que necesitan para sus trabajos de impresión.



Prestaciones que marcan la diferencia

Las innovadoras prestaciones de las CLC1160/1180 de Canon mejoran la reproducción del color, llegando incluso a satisfacer las necesidades de calidad y versatilidad de los profesionales de artes gráficas.

Tag Bit - diseñada para perfeccionistas
La nueva tecnología Tag Bit de las CLC1160/1180 de Canon está diseñada para los profesionales más perfeccionistas.

Tag Bit reconoce líneas y objetos sólidos, y los imprime a doble resolución. Esto significa que no aparecerán bordes irregulares o desiguales, sino líneas limpias y definidas.

Libertad creativa

Los nuevos modelos CLC1160/1180 de Canon ofrecen a los usuarios libertad absoluta para su creatividad, porque pueden manipular prácticamente cualquier elemento variable durante el proceso de producción.

Tamaño de impresión - efecto sangrado hasta A3

Un papel tamaño A3 mide 297 x 420 mm. Las nuevas CLC1160/1180 de Canon admiten papel de hasta 303 x 443.5 mm e imprimen justo hasta el borde. Esto significa que podrá imprimir pruebas a sangre o posters en A3.

El márgen adicional que se puede imprimir también le permitirá incluir marcas de corte/plegado, notas al margen, o incluso posters en tamaño A3+.*

* La saturación de la tinta en los márgenes superiores a A3 puede disminuir sensiblemente.

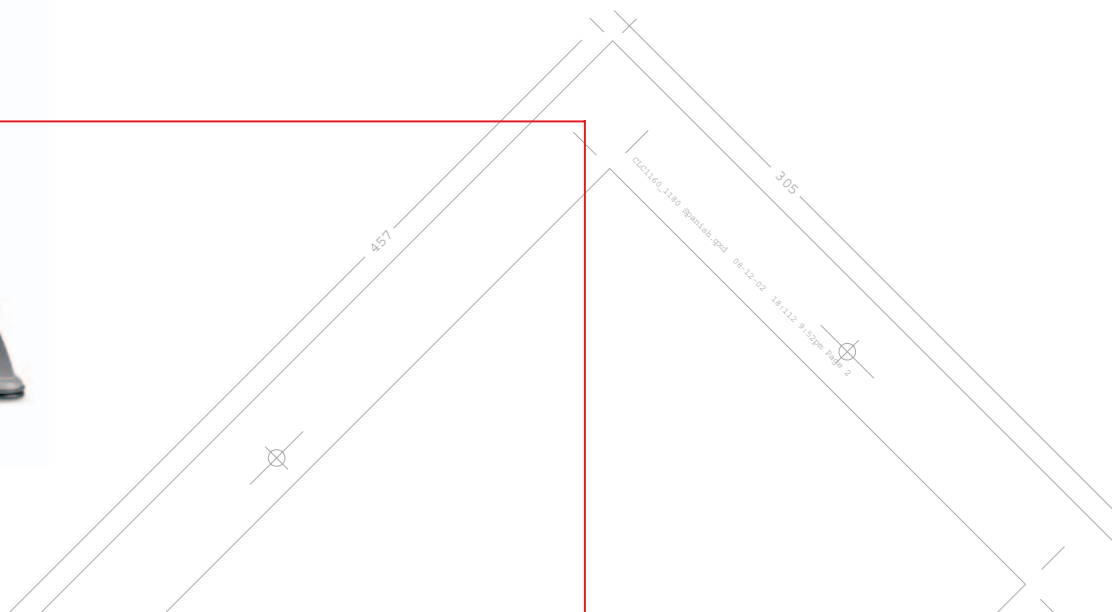
Exploración de medios tonos - simula los puntos finales de películas o planchas.
Separación de múltiples planchas - soporta CMYK y uno o más colores Pantone.
Soft proofing - muestra una previsualización absolutamente fiable de los trabajos de impresión procesados.
Auto-trapping - corrige automáticamente los errores de registro.
Simulación de papel - permite cambiar el color del papel en el que se imprimirá el trabajo.
Entrada TIFF/IT - permite la entrada de ficheros TIFF/IT al servidor a través de las carpetas de trabajo.

Color Spot-On

La utilidad Spot-On permite almacenar colores con nombres en el controlador (Canon ColorPASS Z650) para asegurar una consistencia absoluta por ejemplo, cuando se imprime el logotipo de una compañía.



V MAS GROUP
Tecnología Gráfica Aplicada
www.vmasgroup.com.ar



Canon ColorPASS Z650

Combinando las CLC1160/1180 con el ColorPASS Z650, ampliará considerablemente su horizonte.

Cualquier usuario de la red podrá utilizar una gran variedad de opciones de edición y finalización para crear sorprendentes documentos y posters en A3+, y por supuesto, imprimirlos con alta velocidad. El ColorPASS Z650 proporciona un eficiente control del proceso de producción a través de previsualizaciones, edición, impresión, clasificación y acabado.

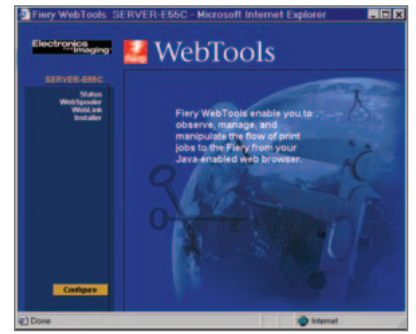
Con el software Fiery Command Workstation™, el ColorPASS Z650 asegura un control y manipulación óptimos de los trabajos de impresión centralizados desde cada puesto de trabajo, del color y la impresión, y de la compatibilidad de red.

Kit de Artes Gráficas

El Kit de Artes Gráficas opcional es una utilidad intuitiva que incluye herramientas especialmente diseñadas para que los profesionales de artes gráficas puedan alcanzar nuevos estándares en el control del color y la calidad de impresión.

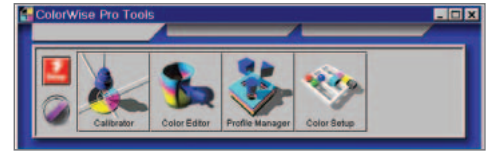
Fiery WebTools™

Administre el ColorPASS a través de cualquier navegador con Java. Visualice y controle los trabajos, instale drivers y utilidades de manera remota.



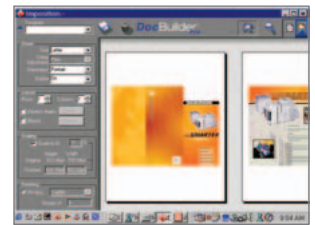
Fiery ColorWise™

Software para el manejo de color que proporciona la más alta calidad y fiabilidad de las impresiones en color.



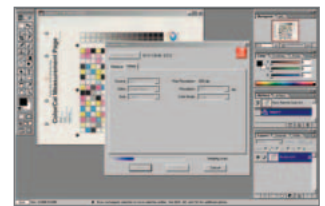
Fiery DocBuilder™ Pro™

Edite y componga documentos completos después de procesar los archivos.



Fiery Scan™

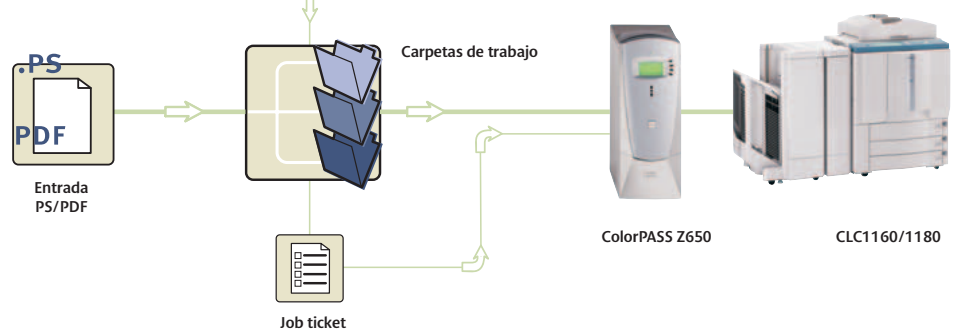
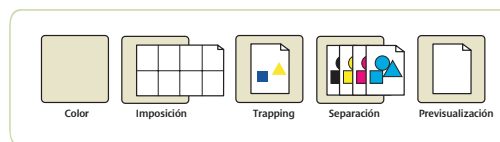
Escanee de forma remota, y distribuya los documentos vía email o guárdelos.



Fiery NetWise™

Conectividad Ethernet, Token Ring, Web. Admite los trabajos de impresión via email.

Ajustes de trabajos



CLC1160/CLC1180 Especificaciones

Velocidad: A4 todo color 11 páginas por minuto A4 blanco y negro 42 páginas por minuto

Calentamiento: approx. 8.5 minutos

Primera copia: todo color 19.9 segundos, blanco y negro 11.4 segundos

Resolución: 800 dpi equivalente x 400 dpi 256 gradaciones por color en copiado todo color, mono color y negro

Zoom: 25 - 400%

Originales admitidos: hojas, libros y objetos tridimensionales de hasta 2 Kg.

Tamaño máximo original: A3 (297 x 420 mm)

11 x 17 (279.4 x 431.8 mm)

Tamaño máximo impresión: A3, 303 mm x 443.5 mm

(para marcas de registro)

Papel: 209 g/m²

Alimentación papel: CLC1160:3 cassettes (550 hojas cada uno),

CLC1180:2 cassettes (550 hojas cada uno),

bandeja manual: 250 hojas,

(opcional) depósito de papel lateral (2,500 hojas)

Modos y prestaciones: modo designación de área, edición de registro, copiado doble cara (CLC1180), modo cubierta, separación dos páginas, modo 2 en 1, ajuste fino, modo borrado de bordes, desplazamiento, creación de color, color un toque, balance de color, modo creación de imagen, multipágina, aumento, selección automática de color, modo intercalado de transparencias, autocalibración

Opciones: RDF (Alimentador de documentos), Sorter grapador 20-bandejas, depósito de papel 2,500 hojas, bandeja de documentos, editor, tarjetas de control

Dimensiones (W x D x H): 768 x 774 x 1,000 mm

Peso: CLC1160:277.5 Kg, CLC1180:291.5 Kg

Alimentación: 230V/50Hz

Consumo de potencia: max.1.5 kW

Canon ColorPASS Z650 Especificaciones

Protocolos simultáneos autoconmutables: EtherTalk Phase II, TCP/IP, Novell IPX

Puertos: RJ45 10/100Base T

Configuración IP automática

Soporta SNMP

Impresión: AppleTalk, Pserver, SMB (punto a punto), LPD

Certificaciones seguridad: CE Mark, CSA, TUV/GS, UL, CB Scheme

EMC: EN55022 Part B (marca CE), FCC Class B, VCCI II

Alimentación y consumo de potencia: Autoconmutable 110/220 V

50/60Hz para uso global, 7.5 amps @ 100-127 V 3.75 amps @ 200-240 V

Dimensiones: 546 x 476 x 190 mm

Hardware: Intel Pentium III CPU @ 1GHz, 256MB SDRAM

(ampliable hasta 512MB), bus sistema 133 MHz, 512k cache nivel dos

Tarjeta interface video EFI: Fiery RIPChips™, Compresión ECT para ratios de compresión flexibles y sin pérdida visual de calidad de imagen

40 GB disco duro

40X CD-ROM Interno

250MB ZIP Interno

Sistema operativo

Windows NT

Pentium III, 256MB SDRAM, 9.1 disco duro 40GB, compatibilidad

Unix/PC/Mac

™ Todas las compañías y/o nombres de productos son marcas registradas de sus respectivos fabricantes en sus mercados y/o países.
Canon se reserva el derecho de cambiar las especificaciones sin previo aviso.



you can
Canon

Canon Inc.
30-2, Shimomaruko 3-Chome, Ohta-Ku,
Tokyo 146-8501, Japan
www.canon.com

Europe, Africa and Middle East

Canon Europa N.V.
P.O.Box 2262,
1180 EG Amstelveen,
The Netherlands
www.canon-europa.com

Spanish Edition 0033W177
© Canon Europa. N.V. 2002 (0702)

Canon España, S.A.
C/Joaquín Costa, 41
28002 Madrid
Tlf: (91) 538 45 00
Fax (91) 411 41 76

Para más información
llame a nuestra línea directa



V MAS  **GROUP**
Tecnología Gráfica Aplicada
www.vmasgroup.com.ar