



KONICA MINOLTA



Tecnología Gráfica Aplicada

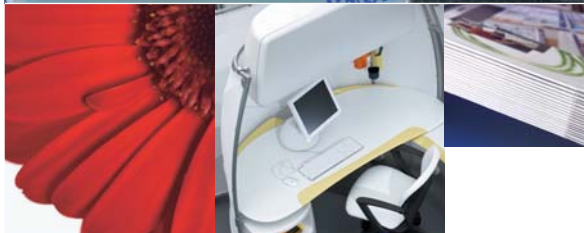
www.vmasgroup.com.ar

magicolor 8650DN

MEJORE SU NEGOCIO



_IMPRESORA
_LÁSER
_FORMATO GRANDE
_TODO COLOR



CONEXIÓN_

COMUNICACIÓN_

CONTROL_

IMPRIMA DE MANERA PRODUCTIVA. IMPRIMA CON CREATIVIDAD.

La impresora láser de color magicolor® 8650DN ofrece recursos que superan ampliamente los estándares de la industria, para brindar rendimiento, productividad y perfección. Es útil al departamento o al equipo de trabajo por su rápida velocidad de 35 ppm y su acelerado procesamiento de la información, que mantienen el flujo de trabajo en constante movimiento. Esta versátil solución de impresión en formato grande, permite mantener la producción interna editorial y de diseño creativo, gracias a la gran variedad de opciones en cuanto a manejo de papel y acabado de documentos. Además, enfatiza la funcionalidad con herramientas de escritorio y control automatizado del color a fin de simplificar la operación cotidiana. Para lograr impresiones perfectas, la magicolor® 8650DN mantiene una calidad revolucionaria de 19,200 x 600 dpi-class tanto en documentos como imagen, enriqueciendo el contenido.

The essentials of imaging

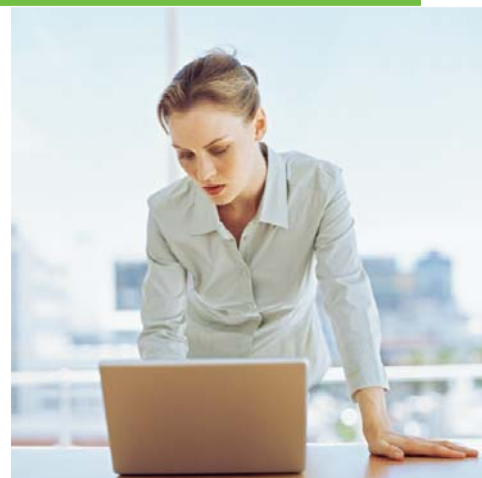
magicolor 8650DN

▶ 35 PPM A COLOR Y BYN; PRIMERA PÁGINA EN 5.9 SEGUNDOS (BYN)
▶ 19,200 X 600 DPI-CLASS PHOTOART CONTONE COLOR
▶ PROCESADOR A 1 GHZ POWERPC SISTEMA DE IMPRESIÓN EMPERON™
▶ 1024 MB RAM, DISCO DURO DE 60 GB OPCIONAL PARA INCREMENTAR LA PRODUCTIVIDAD
▶ EMULACIONES POSTSCRIPT 3 Y PCL 6
▶ IMPRESIÓN DIRECTA DE ARCHIVOS PDF, XPS, JPEG Y TIFF
▶ INCLUYE WSD SUPPORT, INTÉRPRETE NATIVO XPS PARA WINDOWS VISTA
▶ ENTRADA DE 1,150 HOJAS EXPANDIBLE A 3,650 HOJAS
▶ DUPLEXER INCORPORADO, UNIDAD DE ACABADO OPCIONAL PARA ENGRAPADO, PERFORADO Y ENCUADERNADO A CABALLO PARA MANTENER LA PRODUCCIÓN INTERNA DE PUBLICACIONES
▶ PÁGINAS DE HASTA 12.25" X 47.24"; PAPEL GRUESO HASTA DE 271 G/M ²
▶ CICLO MÁXIMO DE TRABAJO DE 150,000 PÁGINAS POR MES

CONTROLADOR EMPERON. EMPERON ES MUCHO MÁS QUE HARDWARE, ES UNA ARQUITECTURA QUE IMPULSA EL RENDIMIENTO DE LA IMPRESORA, SU SIMPLICIDAD DE USO Y LA SATISFACCIÓN DEL USUARIO.



MEJORE SU NEGOCIO



IMPRESIÓN SEGURA. PROTEJA SUS DATOS Y ASEGÚRESE DE QUE LOS DOCUMENTOS QUE SÓLO USTED PUEDE VER SE MANTENGAN CONFIDENCIALES. EL KIT DE CODIFICACIÓN OPCIONAL, CASILLAS DE USUARIO PERSONALES Y LA SEGURIDAD DE RED INCORPORADA TCP/IP V6 LO HACEN POSIBLE.

CENTRAL DE COLOR

Velocidad Tandem y optimización de la productividad Emperon™. Libera impresiones a color y byn a 35 ppm, y la primera página byn se imprime en menos de 6 segundos. Detrás de la escena, un procesador PowerPC de 1 GHz, un gigabyte completo en RAM y una interface Gigabit Ethernet minimizan la cola de impresión de múltiples trabajos para mantener una productividad continua.

COLOR PERFECTO Y FLEXIBILIDAD DE PAPEL

Color preciso. La tecnología de color contone de 5 bits/pixel brinda una calidad de 19,200 x 600 dpi-class con 256 transiciones suaves de color. El procesamiento avanzado de imágenes y el modo de mejora bordes, garantizan que las líneas finas y el texto con puntos pequeños sean precisos, nítidos y completos. El Control Mejorado de Densidad Automática de Imagen (eAIDC) de la magicolor 8650DN permite una estabilidad de reproducción del color, consistencia desde la primera hasta la última impresión.

Amplia gama de posibilidades. La magicolor 8650DN soporta papeles desde postal hasta 12.25" x 47.24" incluyendo 12" x 18" para pruebas tabloide a tamaño completo con marcas de corte. Todas las fuentes de alimentación manejan papel pesado hasta de 256 g/m² (equivalente a cartulina de 94 lb.) y hasta de 271 g/m² mediante la bandeja multipropósito, para mayor versatilidad. Cargue las bandejas con diferentes papeles para manejar todas sus aplicaciones comerciales y creativas.

PUBLICACIÓN INTERNA

Producción de tirajes cortos bajo demanda. Cree documentos profesionales dentro de su propia compañía que proyecten su mejor imagen. La magicolor 8650DN tiene un sistema de alimentación de papel por 3 vías, 1,150 hojas expandible hasta 3,650 hojas para producción de alto volumen. El Duplexer automático incorporado, libera documentos impresos por ambas caras mientras utiliza un 50% menos papel. Las funciones de acabado agregan engrapado, perforado y bandeja clasificadora de trabajos.

V MAS GROUP
Tecnología Gráfica Aplicada
www.vmasgroup.com.ar



VENTAJA CREATIVA CON UN SOPORTE DE MEDIOS VERSÁTIL. LA IMPRESORA SOPORTA PAPELES DE 12.25" X 18" -IDEALES PARA PRUEBAS DE COLOR CON MARCAS DE CORTE, BARRAS DE COLOR Y HASTA TAMAÑO BANNER. SOPORTA HASTA 271 G/M2 SUPERA LOS ESTÁNDARES DE LA INDUSTRIA Y LE BRINDA UNA VENTAJA CREATIVA AL DESARROLLAR SUS DOCUMENTOS COMERCIALES Y SU IMAGEN PROFESIONAL.



FUNCIONES, OPCIONES Y BENEFICIOS

Más que velocidad y páginas por minuto. El procesador ultra-rápido y la avanzada tecnología Emperon de la magicolor 8650DN, procesan trabajos de impresión a una alta velocidad, para así obtener el mejor rendimiento en su clase.

Flujo de trabajo integrado. Equipada con una interface Gigabit Ethernet, la magicolor 8650DN se adapta perfectamente dentro de equipos multiplataforma. Es compatible con Windows, Macintosh y Linux, cuenta con emulaciones PostScript 3 y PCL 6 e incluye los protocolos TCP/IP, NetWare, EtherTalk y WSD.

Coincidencia exacta de color. Permita que el sistema de coincidencia de color ICC incorporado, la pantalla dinámica contone y la segmentación de objetos de la magicolor 8650DN, ajusten automáticamente el color para usted. Ajuste el color y los medios tonos por objeto, o cargue perfiles ICC para un control de color específico.

Productividad 100% dúplex. Un exclusivo sistema de paso de papel, optimiza el patrón de trayectoria del papel utilizado cuando imprime páginas por ambas caras, a fin de mantener la velocidad y productividad al 100%.

Protección de datos. Use el disco duro opcional de 60 GB para almacenar fuentes y formas. Establezca casillas de usuario para el control de documentos individuales. La seguridad de red incorporada de TCP/IP v6 agrega un nuevo nivel de protección de datos.

Imprima directamente y ahorre tiempo. Imprima directamente archivos JPEG, TIFF, PDF y XPS. Simplemente tome y arrastre los archivos a PageScope Web Connection para imprimir (se requiere disco duro).

Control de impresión eficaz para oficinas. Los comandos seleccionar y dar click desde el escritorio, ponen el control de la impresora en sus manos. Active alertas de correo electrónico para condiciones fuera de línea. Vea los niveles de los consumibles desde su escritorio antes de imprimir trabajos grandes. Confíe en InfoLine, un indicador sobre el panel de control y bandejas de entrada, que le permite saber a primera vista si la impresora requiere atención.

Consumibles de alto rendimiento-bajo período de inactividad. El rendimiento estimado del tóner es de 20,000 impresiones por color, 26,000 impresiones en negro y unidades de imagen que rinden desde 90,000 hasta 120,000 impresiones, ponen fin al reemplazo frecuente. Seleccione el modo de ahorro de tóner para disminuir el uso hasta un 60% en los borradores y materiales de referencia... un gran ahorro de dinero.

Fiabilidad láser. Un ciclo de trabajo hasta de 150,000 páginas por mes, una larga vida útil del fusor de 400,000 impresiones y la artística tecnología láser, agregan años de servicio fiable.

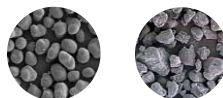
RENDIMIENTO A DEMANDA. EL RÁPIDO TIEMPO DE CALENTAMIENTO, LA RÁPIDA SALIDA DE LA PRIMERA PÁGINA Y LA VELOCIDAD DE 35 PPM, LE PERMITEN OBTENER SUS IMPRESIONES CASI TAN RÁPIDO COMO LAS ENVÍA. ESTA VENTAJA LO BENEFICIA A USTED; ASÍ COMO DIRECTAMENTE A TODA LA PLATAFORMA DE TRABAJO.

OPCIONES DE ACABADO



- ▶ AUTODÚPLEX
- ▶ ENGRAPADO DE ESQUINA
- ▶ ENGRAPADO DE 2 POSICIONES
- ▶ ENCUADERNADO A CABALLO
- ▶ PLEGADO
- ▶ PERFORADORA DE 2/3
- ▶ BANDEJAS DIRECCIONABLES

SIMITRI HD® PULVERIZADO



COLOR ESPECTACULAR PARA RESULTADOS PROFESIONALES. EL TÓNER DE COLOR POLYMERIZADO SIMITRI® HD EXCLUSIVO DE KONICA MINOLTA, 5 BITS POR PÍXEL CONTONE COLOR Y LA TECNOLOGÍA DE MEJORAMIENTO DE BORDES, BRINDAN IMÁGENES FOTOREALISTAS, TRANSICIONES SUAVES, NÍTIDOS TEXTOS Y LÍNEAS PRECISAS. ESTE NIVEL DE CALIDAD SE TRADUCE EN IMPRESIONES PROFESIONALES QUE RETRATAN SU MEJOR IMAGEN.

OPCIONES VERSÁTILES

- 1 Bandeja multipropósito para 150 hojas soporta papeles desde postal hasta 12.25" x 47.24" y un peso de hasta 271 g/m².
- 2 Dos casetes para 500 hojas eliminan la reposición frecuente de papel.
- 3 Duplexer automático es estándar para imprimir páginas por ambas caras.

Opciones de alimentación

- 4 ▶ Gabinete de alimentación de papel para 500 hojas incluye casete y cajón de almacenamiento.
- ▶ Gabinete de alimentación para 1,000 hojas incluye dos casetes para 500 hojas.
- ▶ Gabinete de alimentación de papel de gran capacidad para 2,500 hojas (mostrado) permite que la alimentación de papel alcance su máximo de 3,650 hojas.
- ▶ Mesa para impresora la cual cuenta con un cómodo cajón de almacenamiento.

Opciones de acabado

- 5 ▶ Unidad de acabado y Engrapado (mostrado) incluye una salida de 2 bandejas para compaginación y clasificación de impresión offset. Ofrece engrapado de esquina y de 2 posiciones.
 - ▶ Unidad de acabado (de piso) Compagina, realiza engrapado de esquina, de 2 posiciones, encuaderna a caballo; pliega páginas para crear cuadernillos hasta de 60 páginas.
- También disponibles**
- ▶ Engrapado a caballo para acabado de encuadernado. Pliega y engrapa a caballo páginas hasta de 11" x 17" elaborando cuadernillos.
 - ▶ Kits de perforado para opciones de acabado. Agrega capacidades de perforado de 2/3.
 - ▶ El Kit de bandejas agrega cuatro bandejas direccionables para acabado de engrapado.
 - ▶ La bandeja banner soporta papeles extralargos usados para impresión banner.





magicolor 8650DN

ESPECIFICACIONES GENERALES

PROCESO DE IMPRESIÓN

MÉTODO DE IMPRESIÓN:

Láser Electrofotográfico

VELOCIDAD DE IMPRESIÓN*:

Color: 35 ppm

Monocromático: 35 ppm

*La velocidad exacta de impresión difiere dependiendo de la configuración del sistema, la aplicación de software, el controlador y la complejidad del documento.

TIEMPO DE SALIDA DE LA PRIMERA

PÁGINA:

Color: 8.5 segundos

Monocromático: 5.9 segundos

RESOLUCIÓN:

19,200 x 600 dpi-class con PhotoArt
(600 x 600 x 5 bit contone)

CICLO MÁXIMO DE TRABAJO MENSUAL:

150,000 impresiones

CAPACIDAD DE HARDWARE Y SOFTWARE

PROCESADOR:

1 GHz PowerPC G4 MC7447A

MEMORIA:

1024 MB DDR SDRAM

DISCO DURO (opcional):

60 GB

OPCIONES DE SEGURIDAD:

Kit de codificación*

Codificación de datos en el disco duro por seguridad

ISO 15408 disponible bajo requerimiento

*Requiere unidad de Disco Duro opcional

COMPATIBILIDAD DE SISTEMA OPERATIVO:

Windows Vista

Windows Vista x64

Windows Server 2003

Windows Server 2003 x64

Windows XP

Windows XP x64

Windows 2000

Windows NT4 (SP6+)

Macintosh OS X (v10.2+)

Macintosh OS X (Intel) (v10.4+)

Linux Red Hat Enterprise

EMULACIONES DE IMPRESORA:

PostScript 3

PCL 6

XPS Impresión Directa*

PDF 1.6 Impresión Directa*

JPEG/TIFF Impresión Directa*

*Requiere Disco Duro opcional

ADMINISTRACIÓN DE IMPRESIÓN:

PageScope Net Care

PageScope Web Connection

PageScope Network Setup

PageScope NDPS Gateway

PageScope Direct Print

PageScope Data Administrator

PageScope Job Spooler

CONTROL DE COLOR:

Control Mejorador de Densidad Automática de Imagen (eAIDC)

Perfiles de dispositivos ICC

Coincidencia automática de color basada en ICC

Pantalla Dinámica Contone

Tablas de color PANTONE

Emulaciones de prensa SWOP, Commercial,

SNAP, EuroColor, DIC y TOYO

SOPORTE DE INTERFACE

INTERFACES ESTÁNDAR:

Gigabit Ethernet (10/100/1000BaseTX)

USB 2.0

PROTOSCOLOS ETHERNET:

TCP/IP (IPv4/IPv6, IPsec, SSL)

AppleTalk / EtherTalk

IPX/SPX (Netware 4/5/6)

ARP

Bonjour

BOOTP

DHCP, AutoIP

DNS, DynamicDNS

FTP

HTTP

ICMP

IPP1.1

LDAP

LPR/LPD

NetBEUI, SMB

NTP

SMTP

RAW Socket

SNMP 1.2

UDP

WSD

MANEJO DEL PAPEL

ENTRADA ESTÁNDAR DE PAPEL:

Bandeja multipropósito para 150 hojas

2 cassetes para 500 hojas

ENTRADA OPCIONAL DE PAPEL:

Gabinete de alimentación de papel para 500 hojas (PC-106) (casete para 500 hojas, área de almacenamiento)

Gabinete de alimentación de papel para 1,000 hojas (PC-205) (2 cassetes para 500 hojas)

Gabinete de gran capacidad de alimentación de papel (PC-406) (casete para 2,500 hojas)

Mesa para impresora [DK-505]

Bandeja banner [MK-713]

SALIDA ESTÁNDAR DE PAPEL:

Bandeja de salida para 250 hojas cara abajo

SALIDA OPCIONAL DE PAPEL:

Acabado engrapado* [FS-519]

Bandeja de salida** [OT-602]

Kit de perforado** [PK-515]

Encuadernado a caballo** (SD-505)]

Kit de 4 bandejas** [MT-502]

*Requiere opción de una mesa para impresora o un gabinete de alimentación de papel

**Requiere unidad de acabado y engrapado

Accesorio de acabado (de piso)* [FS-609]

Kit de engrapado** [PK-501]

*Requiere una opción de mesa para impresora o gabinete de alimentación de papel

**Requiere unidad de acabado (de piso)

ESTÁNDAR DUPLEXER AUTOMÁTICO:

Para impresión por ambas caras (solo papel bond)

TAMAÑOS DE PAPEL SOPORTADOS:

Bandeja multipropósito para 150 hojas:

Carta

Legal

Ledger

4" x 6"

12" x 18"

12.25" x 18"

Ejecutivo

Folio

Govt. Letter

Statement

A3, A4, A5, A6

B4, B5, B6

Tamaños personalizados:

(3.54"-12.25" (A) hasta 5.5"- 47.24" (L)

90-311.1 mm (A) hasta 139.7-1200

mm (L)

Sobres:

Monarch, Com 10, DL, B5 (ISO), C5

Gabinetes de alimentación de papel/cassetes para

500 hojas:

Carta

Legal

Ledger

12" x 18**

12.25" x 18**

Folio

Statement

A3, A4

B4, B5, B6

*Soportado solo a través del casete inferior estándar

Duplexer:

Carta

Legal

Ledger

12" x 18"

12.25" x 18"

Ejecutivo

Folio

Govt. Letter

A3, A4, A5

B4, B5

Tamaños personalizados:

5.5" - 12.25" (A) hasta 5.8" - 18" (L)

139.7 - 311.1 mm (A) hasta 148 - 457.2

mm (L)

ÁREA DE IMPRESIÓN:

No imprime: 0.17" (4.2 mm) desde todos los bordes

Longitud máxima de impresión de 46.9"

Ancho máximo de impresión de 11.36" (en modo de impresión banner)

PESES DE PAPEL:

Papel común: Bond de 16-24 lb. (60-90 g/m²)

Papel grueso:

Cartulina de 33 - 94 lb. (90-256 g/m²)

Cartulina de 94 - 100 lb. (256-271 g/m²) -

carta, A4, ledger, A3 solo vía bandeja

multipropósito

Duplexer: Bond de 18-24 lb. (64-90 g/m²)

MEDIOS DE IMPRESIÓN:

Papel común

Papel reciclado

Membretado

Cartulina

Papel grueso brillante

Papel fotográfico

Transparencias

Etiquetas calidad láser

Sobres

Postales

CARACTERÍSTICAS FÍSICAS

TIPO:

Impresora láser con Sistema de Impresión Emperon

DIMENSIONES (ANCHO X FONDO X ALTO):

25.3" x 27.9" x 25.1"

(643 x 708 x 637 mm)

PESO:

195.8 lbs (89 Kg) - con consumibles

242 lbs (110 Kg) - tal como se envía

ELECTRICIDAD

REQUISITOS DE ALIMENTACIÓN:

120 VAC, 12A, 60 Hz

220-240 VAC, 8A, 50/60 Hz

CONSUMO DE ENERGÍA:

En funcionamiento: 900W promedio, 1,500W máx.

En estado de reposo: 200W promedio

CUMPLIMIENTO CON LAS NORMAS DE ENERGY STAR*:

17Wh o menos

*La adición de algunas opciones, en algunas combinaciones, puede hacer que el producto deje de cumplir con las normas

AMBIENTE

REQUISITOS DE TEMPERATURA:

En funcionamiento: 50 °F a 86 °F (10 °C a 30 °C)

Inactiva: 32 °F a 95 °F (0 °C a 35 °C)

HUMEDAD:

En funcionamiento: 15% a 85% HR

Inactiva: 15% a 85% HR

NIVELES DE RUIDO:

En funcionamiento: ≤67 dB(A)

En estado de reposo: ≤43 dB(A)

CONFORMIDAD REGULATORIA/SEGURIDAD:

UL

cUL

CDRH

CE-Marketing

FCC-A

TUVRh-AR-S

CONSUMIBLES*:

Tóner en Caja: Cyan, Magenta, Amarillo (rendimiento hasta 6,000 páginas al 5% de cobertura); Negro (rendimiento hasta 9,000 páginas al 5% de cobertura);

Tóner de reemplazo: Cyan, Magenta, Amarillo (rendimiento hasta 20,000 páginas al 5% de cobertura); Negro (rendimiento hasta 26,000 páginas al 5% de cobertura)

Unidades de Imagen: Cyan, Magenta, Amarillo (rendimiento hasta 90,000 páginas al 5% de cobertura); Negro (rendimiento hasta 120,000 páginas al 5% de cobertura)

Depósito de desechos de tóner. (rendimiento hasta 200,000 páginas byn; 50,000 páginas color)

*La expectativa de vida útil establecida de cada consumible está basada en la impresión bajo condiciones de funcionamiento específicas, como la cobertura de página para un tamaño de página en particular (cobertura del 5% de carta/A4). La vida real del consumible variará dependiendo del uso y otras variables de impresión, incluyendo la cobertura de página, tamaño de página, tipo de papel, impresión continua o intermitente, la temperatura ambiente y la humedad.

TIPOGRAFÍAS:

136 fuentes PostScript residentes

81 fuentes PCL

GARANTÍA:

1 año en-sito



Imágenes de oficina, por cortesía de Knoll, Inc.

© 2008 KONICA MINOLTA BUSINESS SOLUTIONS U.S.A., INC. Todos los derechos reservados. Se prohíbe la reproducción total o parcial sin una autorización por escrito. Konica Minolta y The essentials of imaging son marcas de KONICA MINOLTA HOLDINGS, INC. PageScope es una marca de KONICA MINOLTA BUSINESS TECHNOLOGIES, INC. Magicolor y Simitri son marcas registradas de KONICA MINOLTA BUSINESS SOLUTIONS U.S.A., INC. Todas las demás marcas y nombres de productos son marcas registradas o marcas de sus respectivos dueños.

El diseño y las especificaciones están sujetos a cambios sin previo aviso.



KONICA MINOLTA

KONICA MINOLTA BUSINESS SOLUTIONS U.S.A., INC.

100 Williams Drive

Ramsey, NJ 07446

(800) 523-2696

www.kmbs.konicaminolta.us

www.kmbs.konicaminolta.us/solutions



Tecnología Gráfica Aplicada

www.vmasgroup.com.ar